



## ESTIMACIONES AGRÍCOLAS

Informe semanal al

20 de Noviembre de 2014



### **SUBSECRETARÍA DE AGRICULTURA DIRECCIÓN NACIONAL DE INFORMACIÓN Y MERCADOS**

Responsable del presente informe:

**Ing. Agr. Juan C. Maceira**

Subsecretario de Agricultura

Colaboran en su confección:

**Dirección de Información Agropecuaria y Forestal**

**Oficina de Riesgo Agropecuario**



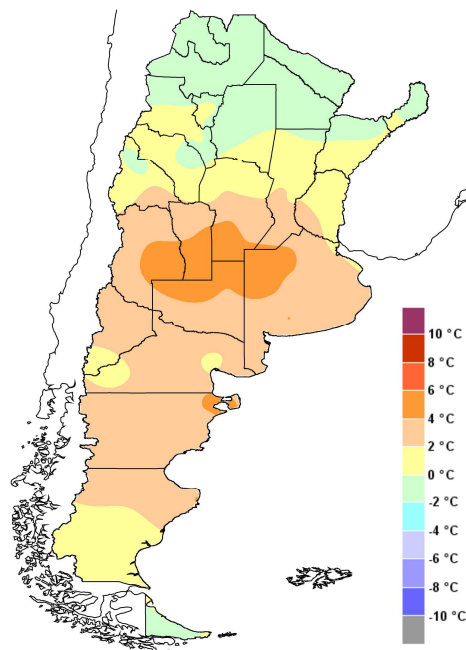
### ÍNDICE

- Temperaturas
- Precipitaciones
- Estado de las reservas hídricas
- Estado de los cultivos
- Evolución de la superficie sembrada y cosechada
- Humedad y estado de los cultivos



## TEMPERATURAS

El norte del país tuvo un régimen de temperaturas inferiores a lo normal gran parte de la semana. Hubo mínimas de 8/14°C, atípicas en noviembre. Se acercó a sus valores medios luego del fin de semana, con máximas en apenas encima de los 30°C. En la franja central del país el comportamiento fue similar, pero más exagerado por las máximas del jueves al martes. Los termómetros llegaron a marcar 30/38°C, lo cual estuvo por encima de lo habitual en 4/8°C. En Patagonia las temperaturas más altas se registraron a partir del viernes, con máximas de 28/38°C, varios grados por encima de la media.



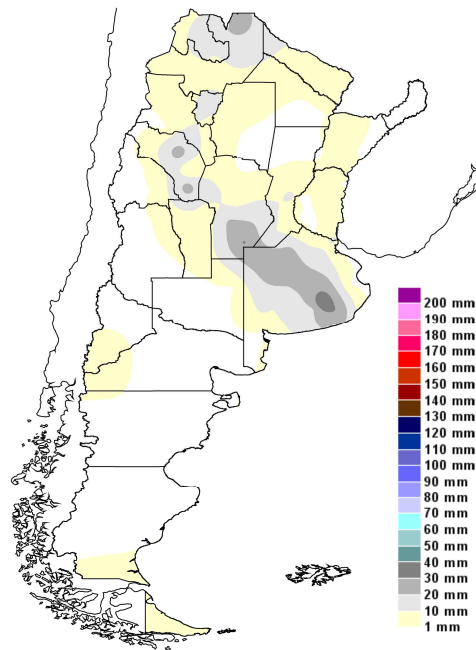
Anomalía de la temperatura media  
de la semana

A partir de hoy, miércoles 19, un frente frío llevaría alivio a Cuyo y pampeana, pero por delante del frente en el norte argentino habría dos días más con altas temperaturas. Hacia el fin de semana ya se establecerían temperaturas normales en gran parte del país, posiblemente moduladas por la presencia de nubosidad en el centro y norte argentino. Entre lunes y martes volverían las temperaturas por encima de lo normal en el norte argentino, acompañadas probablemente por mal tiempo.



## PRECIPITACIONES

El miércoles hubo precipitaciones en el noroeste argentino y el norte de Cuyo, con valores cercanos a los 10mm. Gran parte de estas regiones sigue con lluvias inferiores a lo normal. El martes 18 el avance de un frente frío generó lluvias en gran parte de región pampeana y el sur del Litoral.

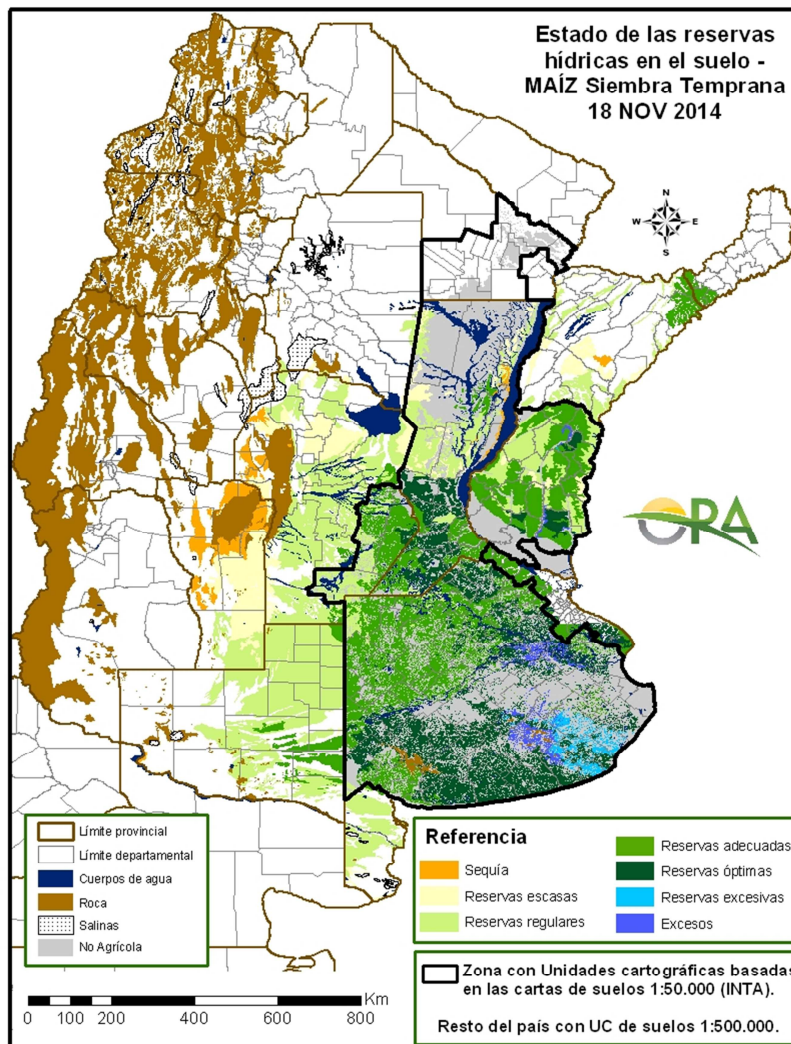


Precipitaciones acumuladas en la semana

A lo largo de hoy, miércoles 19, el frente frío produciría un desmejoramiento generalizado en región pampeana y el sur del Litoral. Por delante de él, se generarán lluvias y tormentas de variada intensidad en todo el norte argentino. Hasta el sábado inclusive las lluvias se estacionarán en el norte argentino, abarcando el viernes también el norte de Cuyo y posiblemente el norte de pampeana. Entre lunes y martes de la semana que viene nuevamente se generarían condiciones de tiempo inestable en todo el norte argentino y en pampeana. Posiblemente también se produzcan algunas lluvias en el norte de Cuyo. |

## ESTADO DE LAS RESERVAS HÍDRICAS

Los lotes de soja y maíz ya implantados tienen reservas hídricas entre óptimas y adecuadas en toda la región pampeana. Los lotes con trigo tienen reservas adecuadas, algo más ajustadas en el oeste de Buenos Aires y el centro de Córdoba. En el sur de Buenos Aires y parte de Santa Fe son regulares. En estos sectores las altas temperaturas han aumentado la demanda de agua. En el noreste las lluvias de la semana anterior y las temperaturas moderadas de los últimos días son alentadoras, las reservas allí son adecuadas, con la excepción del centro y sur de Chaco donde son escasas. En el noroeste se siguen esperando las lluvias de primavera. Las reservas hídricas siguen siendo escasas.



Mapa de reservas hídricas hecho a partir de datos meteorológicos del SMN y del INTA e información de suelos del INTA.



## ESTADO DE LOS CULTIVOS

TRIGO. Las altas temperaturas registradas en varias zonas del país, determinaron un llenado de grano deficiente, que se reflejaría en los rindes finales. El avance de cosecha es del 26 % a nivel nacional. |

GRANOS GRUESOS. Prosiguen las siembras, allí donde las condiciones de humedad lo permiten. En general, buen estado de los lotes emergidos. Alguna presencia de orugas cortadoras..|



## EVOLUCIÓN DE LA SUPERFICIE SEMBRADA Y COSECHADA

## AVANCE DE LA SIEMBRA DE ARROZ

CAMPAÑA: 2014/2015 (\*)

DELEGACION	TIPO	AREA A SEMBRAR Ha	16/10 %	23/10 %	30/10 %	06/11 %	13/11 %	20/11 %	AREA SEMBRADA Ha
CORRIENTES	LA	4.000	40	70	80	100	100	100	4.000
	LF	96.000	70	85	90	95	97	98	94.080
	M	-							-
<b>T. CORRIENTES</b>		<b>100.000</b>	<b>69</b>	<b>84</b>	<b>90</b>	<b>95</b>	<b>97</b>	<b>98</b>	<b>98.080</b>
CHACO	LA								-
	LF	6.000							-
	M								-
<b>T. CHACO</b>		<b>6.000</b>	-	-	-	-	-	-	
PARANA	LA	3.300	45	69	81	100	100	100	3.300
	LF	32.000	76	89	97	100	100	100	32.000
	M								-
<b>T. PARANA</b>		<b>35.300</b>	<b>73</b>	<b>87</b>	<b>96</b>	<b>100</b>	<b>100</b>	<b>100</b>	<b>35.300</b>
R. DEL TALA	LA	4.500	36	51	79	95	97	100	4.500
	LF	39.000	45	59	76	94	96	100	39.000
	M								-
<b>T. R.DEL TALA</b>		<b>43.500</b>	<b>44</b>	<b>58</b>	<b>76</b>	<b>94</b>	<b>96</b>	<b>100</b>	<b>43.500</b>
<b>T. ENTRE RIOS</b>		<b>78.800</b>	<b>57</b>	<b>71</b>	<b>85</b>	<b>97</b>	<b>98</b>	<b>100</b>	<b>78.800</b>
FORMOSA	LA								-
	LF	8.240							-
	M								-
<b>T. FORMOSA</b>		<b>8.240</b>	-	-	-	-	-	-	
AVELLANEDA	LA	1.200		20	45	60	100	100	1.200
	LF	29.500	30	60	70	75	80	90	26.550
	M								-
<b>T. AVELLANEDA</b>		<b>30.700</b>	<b>29</b>	<b>58</b>	<b>69</b>	<b>74</b>	<b>81</b>	<b>90</b>	<b>27.750</b>
RAFAELA	LA	100						100	100
	LF	16.100	50	55	70	75	80	92	14.812
	M								-
<b>T. RAFAELA</b>		<b>16.200</b>	<b>50</b>	<b>55</b>	<b>70</b>	<b>75</b>	<b>80</b>	<b>92</b>	<b>14.912</b>
<b>T. SANTA FE</b>		<b>46.900</b>	<b>36</b>	<b>57</b>	<b>69</b>	<b>74</b>	<b>80</b>	<b>91</b>	<b>42.662</b>
<b>TOTAL PAIS</b>	LA	<b>13.100</b>	<b>36</b>	<b>58</b>	<b>76</b>	<b>94</b>	<b>98</b>	<b>100</b>	<b>13.100</b>
	LF	<b>226.840</b>	<b>56</b>	<b>70</b>	<b>79</b>	<b>86</b>	<b>88</b>	<b>91</b>	<b>206.442</b>
	M	-	-	-	-	-	-	-	-
<b>TOTAL PAIS</b>	<b>14/15</b>	<b>239.940</b>	<b>54</b>	<b>70</b>	<b>79</b>	<b>86</b>	<b>88</b>	<b>91</b>	<b>219.542</b>
	<b>13/14</b>	<b>243.200</b>	<b>38</b>	<b>54</b>	<b>73</b>	<b>83</b>	<b>86</b>	<b>89</b>	

(\*) Cifras Provisorias

Las AREAS están expresadas en hectáreas.

ESTIMACIONES AGRICOLAS

M.A.G.y P.

AVANCE DE LA SIEMBRA DE GIRASOL									
CAMPAÑA: 2014/2015(*)									
DELEGACION		AREA A SEMBRAR Has	16/10 %	23/10 %	30/10 %	06/11 %	13/11 %	20/11 %	AREA SEMBRADA Has
Bahía Blanca		9.500	-	-	-	-	-	-	-
Bolívar		26.500	15	18	30	60	80	90	23.850
Bragado		3.800	50	80	100	100	100	100	3.800
Gral. Madariaga		100.000	-	-	38	42	50	60	60.000
Junín		5.200	-	-	-	-	-	50	2.600
La Plata		4.000	-	-	-	7	25	40	1.600
Lincoln		10.050	6	79	94	100	100	100	10.050
Pehuajó		97.200	11	49	73	91	95	100	97.200
Pergamino		4.250	-	43	74	76	98	98	4.170
Pigüé		100.000	-	-	-	6	20	63	63.000
Salliqueló		140.000	-	22	48	81	96	98	137.200
Tandil		150.000	-	-	9	17	34	70	105.000
T.Arroyos		100.000	-	6	32	32	34	80	80.000
25 de Mayo		5.750	-	21	36	100	100	100	5.750
BUENOS AIRES	14/15	756.250	2	14	33	46	57	79	594.220
	13/14	652.390	8	24	40	68	80	94	-
Laboulaye		14.000	-	-	-	10	44	100	14.000
M. Juárez		1.500	100	100	100	100	100	100	1.500
Río Cuarto		9.500	28	52	88	88	100	100	9.500
S. Francisco		-	-	-	-	-	-	-	-
Villa María		1.300	-	-	-	-	-	-	-
CORDOBA	14/15	26.300	16	24	37	43	65	95	25.000
	13/14	25.750	1	10	36	65	79	80	-
Paraná		3.000	100	100	100	100	100	100	3.000
R. del Tala		-	-	-	-	-	-	-	-
ENTRE RIOS	14/15	3.000	100	100	100	100	100	100	3.000
	13/14	6.950	64	64	88	88	100	100	-
General Pico		100.000	-	-	5	8	15	31	31.000
Santa Rosa		145.000	-	-	-	-	63	97	140.650
LA PAMPA	14/15	245.000	-	-	2	3	43	70	171.650
	13/14	279.400	8	23	38	55	66	76	-
Avellaneda		121.000	100	100	100	100	100	100	121.000
C. de Gómez		3.500	-	-	-	95	100	100	3.500
Casilda		-	-	-	-	-	-	-	-
Rafaela		27.000	100	100	100	100	100	100	27.000
V. Tuerto		600	-	10	50	60	70	90	540
SANTA FE	14/15	152.100	97	97	98	100	100	100	152.040
	13/14	158.000	87	92	92	99	99	99	-
CATAMARCA		-	-	-	-	-	-	-	-
CORRIENTES		-	-	-	-	-	-	-	-
Pcia. R. S. PEÑA (CHACO)		52.000	100	100	100	100	100	100	52.000
Charata (CHACO)		167.200	100	100	100	100	100	100	167.200
FORMOSA		5.110	-	-	-	-	-	-	-
JUJUY		-	-	-	-	-	-	-	-
MISIONES		-	-	-	-	-	-	-	-
SALTA		-	-	-	-	-	-	-	-
SAN LUIS		19.000	-	-	34	83	85	85	16.150
S. del ESTERO		-	-	-	-	-	-	-	-
Quimilí (S. del ESTERO)		12.000	100	100	100	100	100	100	12.000
TUCUMAN		-	-	-	-	-	-	-	-
TOTAL PAIS	14/15	1.437.960	28	34	45	53	66	83	1.193.260
	13/14	1.313.195	22	35	55	74	83	92	-

(\*) Cifras Provisorias  
Las AREAS están expresadas en hectáreas.  
ESTIMACIONES AGRICOLAS  
M.A.G. y P.

AVANCE DE LA SIEMBRA DE MAIZ									
CAMPAÑA: 2014/2015 (*)									
DELEGACION		AREA A SEMBRAR Ha	16/10 %	23/10 %	30/10 %	06/11 %	13/11 %	20/11 %	AREA SEMBRADA Ha
Bahía Blanca		11.500	-	-	-	-	-	-	-
Bolívar		86.500	40	50	60	65	70	70	60.550
Bragado		76.150	66	70	70	70	77	77	58.636
General Madariaga		47.900	-	-	35	38	42	45	21.555
Junín		70.590	40	50	90	100	100	100	70.590
La Plata		27.000	-	-	14	14	25	40	10.800
Lincoln		162.430	57	85	90	95	97	97	157.557
Pehuajó		277.200	39	51	66	72	75	85	235.620
Pergamino		60.200	85	100	100	100	100	100	60.200
Pigüé		60.860	15	26	26	38	70	70	42.602
Salliqueló		121.000	-	27	50	58	79	88	106.480
Tandil		171.500	-	-	5	7	14	56	96.040
T.Arroyos		114.700	-	12	21	22	24	80	91.760
25 de Mayo		69.300	20	28	37	37	46	55	38.115
BUENOS AIRES	14/15	1.356.830	29	41	53	57	64	77	1.050.505
	13/14	1.476.460	33	50	64	77	82	91	-
Laboulaye		369.270	15	22	35	40	48	50	184.635
M. Juárez		174.300	87	87	87	87	87	87	152.321
Río Cuarto		520.400	30	35	35	35	35	35	182.140
S. Francisco		441.000	7	7	7	7	9	9	66.150
Villa María		229.170	10	25	25	25	25	25	57.293
CORDOBA	14/15	1.734.140	24	29	32	33	35	35	642.538
	13/14	1.917.500	9	13	17	23	29	30	-
Paraná		77.600	90	90	90	90	90	90	69.840
R. del Tala		160.200	50	50	56	56	56	56	89.712
ENTRE RIOS	14/15	237.800	63	63	67	67	67	67	159.552
	13/14	268.200	69	69	69	68	68	68	-
General Pico		314.000	-	8	12	17	26	43	135.020
Santa Rosa		102.460	-	-	-	-	8	13	13.320
LA PAMPA	14/15	416.460	-	6	9	13	22	36	148.340
	13/14	423.000	11	18	22	29	30	39	-
Avellaneda		64.720	18	18	18	18	18	18	11.650
C. de Gómez		138.100	78	78	78	78	78	78	107.718
Casilda		75.000	39	39	39	39	39	39	29.310
Rafaela		107.380	40	40	40	40	40	40	43.403
V. Tuerto		136.500	87	92	92	92	92	92	125.580
SANTA FE	14/15	521.700	60	61	61	61	61	61	317.661
	13/14	541.900	32	34	34	34	35	35	-
CATAMARCA		9.450	-	-	5	7	9	12	1.134
CORRIENTES		13.730	-	-	-	-	-	-	-
CHACO (Pcia. R. S. Peña)		90.400	-	-	-	-	-	-	-
CHACO (Charata)		113.330	-	-	-	-	-	-	-
FORMOSA		31.800	-	-	-	-	-	-	-
JUJUY		7.850	-	-	-	-	-	-	-
MISIONES		30.820	-	-	-	-	56	58	17.876
SALTA		188.000	-	-	-	-	-	-	-
SAN LUIS		186.860	-	-	-	14	18	18	33.635
S. ESTERO (Sgo. Estero)		134.120	0	0	0	0	0	1	1.516
S. ESTERO (Quimilí)		427.240	-	-	0	0	0	0	2.093
TUCUMAN		61.620	-	-	0	0	1	2	1.232
TOTAL PAIS	14/15	5.562.150	23	28	32	34	38	42	2.376.081
	13/14	6.098.885	19	25	31	37	40	44	-

(\*) Cifras Provisorias  
Las AREAS están expresadas en hectáreas.  
ESTIMACIONES AGRICOLAS  
M.A.G. y P.



AVANCE DE LA SIEMBRA DE MANI

CAMPAÑA: 2014/2015(\*)

DELEGACION	TIPO	AREA A SEMBRAR Ha	23/10 %	30/10 %	06/11 %	13/11 %	20/11 %	AREA SEMBRADA Ha
CORRIENTES	Colorado							
	Rosado	0						-
	Total	0	-	-	-	-	-	-
	13/14	0	-	-	-	-	-	
BUENOS AIRES	Colorado							
	Rosado	1.000						-
	Total	1.000	-	-	-	-	-	-
	13/14	1.500	-	-	-	-	-	
JUJUY	Colorado							
	Rosado	588						-
	Total	588	-	-	-	-	-	-
	13/14	588	-	-	-	-	-	
SALTA	Colorado							
	Rosado	9.050						-
	Total	9.050	-	-	-	-	-	-
	13/14	9.050	-	-	-	-	-	
SANTA FE	Colorado							
	Rosado	800					11	88
	Total	800	-	-	-	-	11	88
	13/14	300	-	-	-	-	30	
SAN LUIS	Colorado							
	Rosado	12.000		17	48	67	67	8.040
	Total	12.000	-	17	48	67	67	8.040
	13/14	11.800	7	43	62	79	83	
LA PAMPA	Colorado							
	Rosado	13.600						-
	Total	13.600	-	-	-	-	-	-
	13/14	15.860	-	-	-	-	-	
Laboulaye	Colorado							
	Rosado	155.000		5	10	25	62	96.100
	Total	155.000	-	5	10	25	62	96.100
	13/14	154.000	-	5	27	45	76	
Marcos Juárez	Colorado							
	Rosado	2.500				75	90	2.250
	Total	2.500	-	-	-	75	90	2.250
	13/14	2.500	-	-	20	35	55	
Río Cuarto	Colorado							
	Rosado	177.950	41	80	80	90	98	174.391
	Total	177.950	41	80	80	90	98	174.391
	13/14	157.500	1	11	61	90	100	
Villa María	Colorado	400		20	20	85	100	400
	Rosado	56.900		20	20	58	85	48.365
	Total	57.300	-	20	20	58	85	48.765
	13/14	60.850	-	-	21	36	70	
CORDOBA	Colorado	400	-	20	20	85	100	400
	Rosado	392.350	19	41	43	60	82	321.106
	Total	392.750	19	41	43	60	82	321.506
	13/14	374.850	0	7	41	64	86	
<b>TOTAL PAIS</b>	<b>Colorado</b>	<b>400</b>	<b>-</b>	<b>20</b>	<b>20</b>	<b>85</b>	<b>100</b>	<b>400</b>
	<b>Rosado</b>	<b>429.388</b>	<b>17</b>	<b>38</b>	<b>41</b>	<b>56</b>	<b>77</b>	<b>329.234</b>
	<b>Total</b>	<b>429.788</b>	<b>17</b>	<b>38</b>	<b>41</b>	<b>56</b>	<b>77</b>	<b>329.634</b>
	<b>2013/14</b>	<b>411.688</b>	<b>1</b>	<b>8</b>	<b>39</b>	<b>60</b>	<b>80</b>	

(\*) Cifras Provisorias  
Las AREAS están expresadas en hectáreas.  
ESTIMACIONES AGRICOLAS  
M. A. G. y P.

AVANCE DE LA SIEMBRA DE SOJA

CAMPAÑA: 2014/2015 (\*)

DELEGACION		AREA A SEMBRAR Has	16/10 %	23/10 %	30/10 %	06/11 %	13/11 %	20/11 %	AREA SEMRADA Has
Bahía Blanca	1ª	-	-	-	-	-	-	-	-
Bahía Blanca	2ª	-	-	-	-	-	-	-	-
Bolívar	1ª	271.000	-	-	-	-	-	20	54.200
Bolívar	2ª	70.000	-	-	-	-	-	-	-
Bragado	1ª	434.860	-	1	10	10	15	43	184.950
Bragado	2ª	52.000	-	-	-	-	-	-	-
Bragado	F	7.140	-	-	-	-	-	-	-
General Madariaga	1º	85.500	-	-	10	11	13	15	12.830
General Madariaga	2º	23.000	-	-	-	-	-	-	-
Junín	1ª	485.000	-	5	30	60	70	70	339.500
Junín	2ª	93.500	-	-	-	-	-	-	-
La Plata	1ª	75.500	-	-	-	-	6	8	5.760
La Plata	2ª	26.000	-	-	-	-	-	-	-
Lincoln	1ª	689.500	-	-	5	10	15	61	420.600
Lincoln	2ª	131.240	-	-	-	-	-	-	-
Lincoln	F	15.000	-	-	-	-	-	-	-
Pehuajó	1ª	652.400	-	-	3	35	40	50	326.200
Pehuajó	2ª	156.400	-	-	-	-	-	-	-
Pehuajó	F	-	-	-	-	-	-	-	-
Pergamino	1ª	739.000	1	18	62	63	91	98	724.220
Pergamino	2ª	65.500	-	-	-	-	3	11	7.320
Pergamino	F	-	-	-	-	-	-	-	-
Pigüé	1ª	151.000	-	-	-	3	17	60	90.600
Pigüé	2ª	28.000	-	-	-	-	-	-	-
Salliqueló	1ª	250.000	-	-	-	-	14	33	82.500
Salliqueló	2ª	30.000	-	-	-	-	-	-	-
Salliqueló	F	5.000	-	-	-	-	-	-	-
Tandil	1ª	495.000	-	-	-	-	-	-	-
Tandil	2ª	350.000	-	-	-	-	-	-	-
Tres Arroyos	1ª	532.500	-	-	-	-	4	20	106.500
Tres Arroyos	2ª	274.000	-	-	-	-	-	-	-
25 de Mayo	1ª	295.500	-	2	5	5	12	21	62.060
25 de Mayo	2ª	75.000	-	-	-	-	-	-	-
<b>BUENOS AIRES</b>	<b>14/15</b>	<b>6.558.540</b>	<b>0</b>	<b>2</b>	<b>10</b>	<b>16</b>	<b>23</b>	<b>34</b>	<b>2.417.240</b>
<b>BUENOS AIRES</b>	<b>13/14</b>	<b>6.767.899</b>	<b>1</b>	<b>4</b>	<b>13</b>	<b>22</b>	<b>33</b>	<b>56</b>	<b>-</b>
Laboulaye	1ª	658.000	-	-	9	13	32	42	277.410
Laboulaye	2ª	89.500	-	-	-	-	-	-	-
M. Juárez	1ª	1.081.300	-	2	14	23	82	95	1.028.210
M. Juárez	2ª	119.000	-	-	-	-	-	24	28.100
M. Juárez	F	-	-	-	-	-	-	-	-
Río Cuarto	1ª	1.185.400	0	2	2	2	31	90	1.072.080
Río Cuarto	2ª	81.000	-	-	-	-	-	-	-
S. Francisco	1ª	1.030.000	-	-	-	-	1	4	40.380
S. Francisco	2ª	350.000	-	-	-	-	2	4	12.710
S. Francisco	F	-	-	-	-	-	-	-	-
V. María	1ª	694.900	-	-	-	-	16	17	120.840
V. María	2ª	206.475	-	-	-	-	-	-	-
<b>CORDOBA</b>	<b>14/15</b>	<b>5.495.575</b>	<b>0</b>	<b>1</b>	<b>4</b>	<b>6</b>	<b>29</b>	<b>47</b>	<b>2.579.730</b>
<b>CORDOBA</b>	<b>13/14</b>	<b>5.052.760</b>	<b>0</b>	<b>5</b>	<b>8</b>	<b>26</b>	<b>35</b>	<b>49</b>	<b>-</b>
Paraná	1ª	392.000	-	25	25	36	46	66	260.600
Paraná	2ª	137.800	-	-	-	-	-	13	17.270
R. del Tala	1ª	790.000	-	1	4	6	31	68	535.150
R. del Tala	2ª	180.000	-	-	-	-	1	10	18.290
R. del Tala	F	-	-	-	-	-	-	-	-
<b>ENTRE RIOS</b>	<b>14/15</b>	<b>1.499.800</b>	<b>-</b>	<b>6</b>	<b>9</b>	<b>12</b>	<b>29</b>	<b>55</b>	<b>831.310</b>
<b>ENTRE RIOS</b>	<b>13/14</b>	<b>1.504.900</b>	<b>0</b>	<b>0</b>	<b>4</b>	<b>6</b>	<b>21</b>	<b>37</b>	<b>-</b>
General Pico	1ª	385.000	-	-	-	-	-	-	-
General Pico	2ª	51.100	-	-	-	-	-	-	-
Santa Rosa	1ª	75.000	-	-	-	-	1	8	6.360
Santa Rosa	2ª	6.000	-	-	-	-	-	-	-
<b>LA PAMPA</b>	<b>14/15</b>	<b>517.100</b>	<b>-</b>	<b>-</b>	<b>-</b>	<b>-</b>	<b>0</b>	<b>1</b>	<b>6.360</b>
<b>LA PAMPA</b>	<b>13/14</b>	<b>521.100</b>	<b>-</b>	<b>-</b>	<b>-</b>	<b>-</b>	<b>0</b>	<b>6</b>	<b>-</b>
Avellaneda	1ª	194.000	7	9	12	22	24	28	54.110
Avellaneda	2ª	50.500	-	-	-	-	-	-	-
C. de Gómez	1ª	650.000	-	5	10	10	20	52	337.870
C. de Gómez	2ª	220.000	-	-	-	-	-	-	-
Casilda	1ª	626.600	-	16	20	20	41	79	493.950
Casilda	2ª	108.500	-	-	-	-	-	-	-
Rafaela	1ª	620.000	-	-	-	1	17	27	167.400
Rafaela	2ª	230.000	-	-	-	-	-	5	11.040
V. Tuerto	1ª	563.500	1	5	30	40	50	95	535.330
V. Tuerto	2ª	100.000	-	-	-	-	-	1	1.000
<b>SANTA FE</b>	<b>14/15</b>	<b>3.363.100</b>	<b>0</b>	<b>5</b>	<b>11</b>	<b>14</b>	<b>24</b>	<b>48</b>	<b>1.600.700</b>
<b>SANTA FE</b>	<b>13/14</b>	<b>3.254.768</b>	<b>0</b>	<b>0</b>	<b>5</b>	<b>11</b>	<b>29</b>	<b>52</b>	<b>-</b>
CATAMARCA		17.500	-	-	-	-	-	-	-
CORRIENTES		25.000	-	-	-	-	-	-	-
Pcia. R.S. Peña (CHACO)		240.000	-	-	-	-	-	-	-
Charata (CHACO)		360.000	-	-	-	-	-	-	-
FORMOSA		13.500	-	-	-	-	-	-	-
JUJUY		6.700	-	-	-	-	-	-	-
MISIONES		1.300	-	-	-	-	-	-	-
SALTA		465.100	-	-	-	-	-	-	-
SAN LUIS	1º	365.000	-	-	-	6	18	21	75.880
SAN LUIS	2º	2.000	-	-	-	-	-	-	-
S. ESTERO		199.500	-	-	-	-	-	-	-
Quimilí (S. del ESTERO)		820.000	-	-	-	-	-	-	-
TUCUMAN		180.000	-	-	-	-	-	-	-
<b>TOTAL PAIS</b>	<b>14/15</b>	<b>20.129.715</b>	<b>0</b>	<b>2</b>	<b>7</b>	<b>10</b>	<b>22</b>	<b>36</b>	<b>7.511.220</b>
<b>TOTAL PAIS</b>	<b>13/14</b>	<b>19.781.812</b>	<b>0</b>	<b>3</b>	<b>8</b>	<b>17</b>	<b>28</b>	<b>44</b>	<b>-</b>

(\*) Cifras provisionarias  
Las áreas están expresadas en hectáreas  
ESTIMACIONES AGRICOLAS  
M. A. G. y P.



ESTADO DE LOS CULTIVOS  
Y HUMEDAD DEL SUELO

HUMEDAD Y ESTADO DE LOS CULTIVOS

Desde el 14/11/14 hasta el 20/11/14

PROVINCIA	DELEGACION	TRIGO (pan)									
		Estadio Fenológico (*)					Estado General				Humedad
		E	C	F	L	M	MB	B	R	M	
BUENOS AIRES	BAHIA BLANCA	-	-	47	53	-	77	23	-	-	A
	BOLIVAR	-	-	20	80	-	-	100	-	-	A
	BRAGADO	-	-	20	80	-	-	100	-	-	A
	GENERAL MADARIAGA	-	-	100	-	-	-	82	18	-	A
	JUNIN	-	-	100	-	-	-	100	-	-	A
	LA PLATA	-	-	52	48	-	-	70	30	-	E/A
	LINCOLN	-	-	98	2	-	-	100	-	-	A
	PEHUAJO	-	-	20	80	-	35	66	2	-	R/PS
	PERGAMINO	-	-	-	-	100	-	92	8	-	A
	PIGÜE	-	-	12	88	-	35	65	-	-	A
	SALLIQUELO	-	-	-	100	-	-	100	-	-	A
	TANDIL	-	-	100	-	-	-	61	39	-	E/A
	TRES ARROYOS	-	-	28	72	-	-	-	-	-	A
25 DE MAYO	-	-	-	24	76	-	45	55	-	E	
CORDOBA	LABOULAYE	-	-	-	27	73	-	90	10	-	A
	MARCOS JUAREZ	-	-	-	10	90	-	76	15	8	A
	RIO CUARTO	-	-	-	5	95	-	76	24	-	A
	SAN FRANCISCO	-	-	-	-	100	-	75	24	1	R/PS
	VILLA MARIA	-	-	-	-	100	-	90	10	-	A
ENTRE RIOS	PARANA	-	-	-	15	85	43	57	-	-	A
	ROSARIO DEL TALA	-	-	-	42	58	24	57	14	4	E/A
LA PAMPA	GENERAL PICO	-	-	-	100	-	-	100	-	-	A
	SANTA ROSA	-	-	29	71	-	-	100	-	-	A
SANTA FE	AVELLANEDA	-	-	-	-	100	-	80	20	-	A/R
	CASILDA	-	-	-	-	100	5	72	23	-	A
	CAÑADA de GOMEZ	-	-	-	-	100	56	27	17	-	A
	RAFAELA	-	-	-	-	100	-	100	-	-	R/PS
	VENADO TUERTO	-	-	-	85	15	-	100	-	-	A
CATAMARCA	CATAMARCA	-	-	-	-	100	-	88	12	-	R
CORRIENTES	CORRIENTES	-	-	-	-	-	-	-	-	-	-
CHACO	CHARATA	-	-	-	4	96	22	43	29	7	R
	Pcia. ROQUE SAENZ PEÑA	-	-	-	-	100	-	28	48	24	R/PS
FORMOSA	FORMOSA	-	-	-	-	-	-	-	-	-	-
JUJUY	JUJUY	-	-	-	-	100	-	100	-	-	A
MISIONES	POSADAS	-	-	-	-	-	-	-	-	-	-
SALTA	SALTA	-	-	-	-	100	-	81	19	-	A/R
SAN LUIS	SAN LUIS	-	-	-	100	-	-	100	-	-	A
SANTIAGO DEL ESTERO	QUIMILI	-	-	-	-	100	-	70	25	5	A/R
	SANTIAGO DEL ESTERO	-	-	-	-	100	-	75	25	-	A/R/PS
TUCUMAN	TUCUMAN	-	-	-	1	99	-	100	-	-	R

Las cifras expresan porcentaje de la superficie del área sembrada.

Estado general: MB: Muy Bueno, B: Bueno, R: Regular, M: Malo.

Humedad: A: Adecuada, R: Regular, E: Exceso, I: Inundación, PS: Principio de Sequía, S: Sequía.

Estadio Fenológico: E: Emergencia; C: Crecimiento; F: Floración; L: Llenado; M: Madurez

(\*) La sumatoria puede ser inferior a 100, correspondiendo la diferencia a siembras aún sin emerger.

HUMEDAD Y ESTADO DE LOS CULTIVOS

Desde el 14/11/14 hasta el 20/11/14

PROVINCIA	DELEGACION	MAIZ								GIRASOL															
		Estadio Fenológico					Estado General			Humedad	Estadio Fenológico (*)					Estado General			Humedad						
		E	C	F	L	M	MB	B	R		M	E	C	F	L	M	MB	B		R	M				
BUENOS AIRES	BAHIA BLANCA	-	-	-	-	-	-	-	-	-	-	-	-	-	-	-	-	-	-	-	-	-	-	-	-
	BOLIVAR	-	-	-	-	-	-	-	-	-	-	-	E/A	-	-	-	-	-	-	-	-	-	-	-	E/A
	BRAGADO	-	77	-	-	-	-	100	-	-	-	-	A/E	-	100	-	-	-	-	100	-	-	-	-	A
	GENERAL MADARIAGA	86	14	-	-	-	-	82	18	-	-	-	A/R	54	46	-	-	-	-	84	16	-	-	-	A/R
	JUNIN	-	100	-	-	-	-	100	-	-	-	-	A	-	-	-	-	-	-	-	-	-	-	-	A
	LA PLATA	91	9	-	-	-	-	100	-	-	-	-	E/A	92	8	-	-	-	-	-	-	-	-	-	E/A
	LINCOLN	-	100	-	-	-	-	100	-	-	-	-	A	-	100	-	-	-	-	100	-	-	-	-	A
	PEHUAJO	9	91	-	-	-	-	40	60	-	-	-	R/PS	-	100	-	-	-	39	61	-	-	-	-	A/PS
	PERGAMINO	-	100	-	-	-	-	100	-	-	-	-	A	-	100	-	-	-	-	100	-	-	-	-	A
	PIGÜE	24	76	-	-	-	-	-	-	-	-	-	A	50	50	-	-	-	-	-	-	-	-	-	A
	SALLIQUELO	69	-	-	-	-	-	-	-	-	-	-	A	91	-	-	-	-	-	-	-	-	-	-	A
	TANDIL	100	-	-	-	-	-	-	-	-	-	-	E/A	100	-	-	-	-	-	100	-	-	-	-	E/A
	TRES ARROYOS	50	50	-	-	-	-	-	-	-	-	-	A	50	50	-	-	-	-	-	-	-	-	-	E/A
25 DE MAYO	63	37	-	-	-	-	83	17	-	-	-	E	-	100	-	-	-	-	80	20	-	-	-	E	
CORDOBA	LABOULAYE	25	75	-	-	-	68	32	-	-	-	A/R	50	50	-	-	-	-	100	-	-	-	-	A/R	
	MARCOS JUAREZ	-	100	-	-	-	-	90	10	-	-	A	-	100	-	-	-	-	100	-	-	-	-	A	
	RIO CUARTO	-	100	-	-	-	-	93	7	-	-	A	-	100	-	-	-	-	100	-	-	-	-	A	
	SAN FRANCISCO	18	82	-	-	-	1	99	-	-	-	R/PS	-	-	-	-	-	-	-	-	-	-	-	-	
	VILLA MARIA	-	100	-	-	-	-	100	-	-	-	A	-	-	-	-	-	-	-	-	-	-	-	-	
ENTRE RIOS	PARANA	-	100	-	-	-	-	100	-	-	-	A	-	100	-	-	-	-	100	-	-	-	-	A	
	ROSARIO DEL TALA	-	100	-	-	-	-	-	-	-	-	A	-	-	-	-	-	-	-	-	-	-	-	-	
LA PAMPA	GENERAL PICO	50	50	-	-	-	-	100	-	-	-	A	64	36	-	-	-	-	100	-	-	-	-	A	
	SANTA ROSA	-	-	-	-	-	-	-	-	-	-	A	82	7	-	-	-	-	-	-	-	-	-	A	
SANTA FE	AVELLANEDA	-	73	24	3	-	-	78	22	-	-	A/R/PS	-	55	37	8	-	-	73	27	-	-	-	A/R	
	CASILDA	-	100	-	-	-	-	100	-	-	-	A	-	-	-	-	-	-	-	-	-	-	-	-	
	CANADA de GOMEZ	-	100	-	-	-	-	100	-	-	-	A	-	100	-	-	-	100	-	-	-	-	-	-	
	RAFAELA	-	97	3	-	-	-	-	97	-	-	-	R/PS	-	20	80	-	-	-	100	-	-	-	R/PS	
VENADO TUERTO	-	100	-	-	-	-	-	100	-	-	-	A	10	50	-	-	-	-	100	-	-	-	-	A	
CATAMARCA	CATAMARCA	100	-	-	-	-	-	100	-	-	-	R	-	-	-	-	-	-	-	-	-	-	-	-	
CORRIENTES	CORRIENTES	-	-	-	-	-	-	-	-	-	-	-	-	-	-	-	-	-	-	-	-	-	-	-	
CHACO	CHARATA	-	-	-	-	-	-	-	-	-	-	-	-	2	78	20	-	23	42	27	8	-	-	A/R	
	ROQUE SAENZ PENA	-	-	-	-	-	-	-	-	-	-	-	-	13	63	24	-	13	47	33	7	-	-	A/R/PS	
FORMOSA	FORMOSA	-	-	-	-	-	-	-	-	-	-	-	-	-	-	-	-	-	-	-	-	-	-	-	
JUJUY	JUJUY	-	-	-	-	-	-	-	-	-	-	-	-	-	-	-	-	-	-	-	-	-	-	-	
MISIONES	POSADAS	-	-	-	-	-	-	-	-	-	-	E/A	-	-	-	-	-	-	-	-	-	-	-	-	
SALTA	SALTA	-	-	-	-	-	-	-	-	-	-	-	-	-	-	-	-	-	-	-	-	-	-	-	
SAN LUIS	SAN LUIS	4	96	-	-	-	-	100	-	-	-	A	22	78	-	-	-	-	100	-	-	-	-	A/R	
SANTIAGO DEL ESTERO	SANTIAGO DEL ESTERO	70	30	-	-	-	-	-	-	-	-	A	-	-	-	-	-	-	-	-	-	-	-	-	
	QUIMILÍ	-	-	-	-	-	-	-	-	-	-	A/R	-	13	42	45	-	-	72	28	-	-	-	A/R	
TUCUMAN	TUCUMAN	100	-	-	-	-	-	-	-	-	-	R/PS	-	-	-	-	-	-	-	-	-	-	-	-	

Las cifras expresan porcentaje de la superficie del área sembrada.

Estado general: MB: Muy Bueno, B: Bueno, R: Regular, M: Malo.

Humedad: A: Adecuada, R: Regular, E: Exceso, I: Inundación, PS: Principio de Sequía, S: Sequía.

Estadio Fenológico: E: Emergencia; C: Crecimiento; F: Floración; L: Llenado; M: Madurez

(\*) La sumatoria puede ser inferior a 100, correspondiendo la diferencia a siembras aún sin emerger.

Más información <http://dev.siaa.gov.ar/informes>